



Barrierefreie Komposttoilette Wald

Diese Komposttoilette wurde für eine barrierefreie Nutzung entwickelt. Die großzügigen Maßen bieten viel Raum für eine bequeme Nutzung durch Rollstuhlfahrer und Eltern mit kleinen Kindern.



Die wichtigsten Fakten



Kein Wasser oder Abwasseranschluss, kein unangenehmer Geruch - die barrierefreie Komposttoilette Wald von nowato überzeugt nachhaltig.

Material

- Kabine aus massivem Lärchenholz, 3-Schicht-Platten
- Dach aus lichtdurchlässigen Doppelstegplatten und Holz
- Lackierte Boden- und Sitzfläche für eine leichte Reinigung

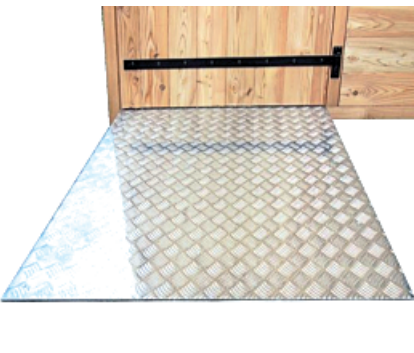


Maße

- Maße ohne Dach (B x T x H): 175 x 170 x 215 cm
- Maße mit Dach (B x T x H): 205 x 200 x 225 cm
- Gewicht: 350 kg

Ausstattung

- Einfache Entnahme des Sammelbehälters von dem Innenraum
- Riegelschloss mit Rot/Grün-Zeichen und Notfallöffnung von Außen
- Lackierte Boden- und Sitzfläche für eine leichte Reinigung
- 30-Liter-Holzbox für das Einstreumaterial (Sägespänen)
- Ablagefläche
- Zwei lange Stützgriffe



Zubehör

- Toilettensitz, weiß lackiert
- Kleine Schaufel und Handfeger
- 80-Liter-Sammelbehälter mit Deckel, aus Kunststoff



Optionen

- Herz an der Tür
- Lampe mit Bewegungsmelder
- Schild „Toilette“ aus Holz
- Schloß mit Schlüssel zur Verriegelung von Außen
- Toilettenpapierspender Standard oder Jumbo
- Zusätzlicher 80-Liter-Sammelbehälter mit Deckel, aus Kunststoff